

## European Pallet Association zaleca stosowanie i wymienialność palet EPAL

### Paleta EPAL



#### Oznaczenia palet EPAL (licencja od 01.08.2013.)\*

##### Oznaczenia na wspornikach:

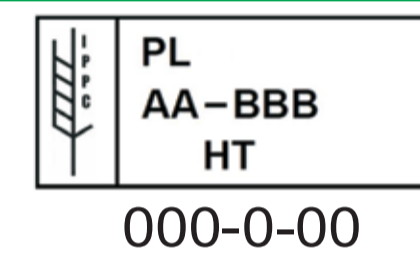
lewy

środkowy

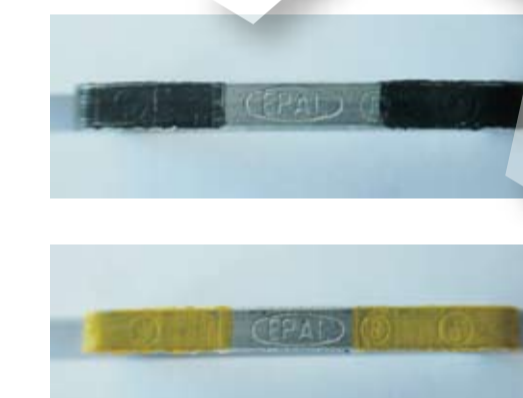
środkowy,  
paleta po naprawie

prawy

Klamra  
na środkowym  
wsporniku



bezwzględnie  
na paletach  
nowych



Informacja o oznaczeniach palet EPAL produkowanych przed 31 lipca 2013 roku znajduje się na stronie [www.epal.org.pl](http://www.epal.org.pl)

W paletach mogą występować wsporniki zarówno z drewna litego jak i rozdrobnionego.

\* Palety EPAL produkowane przed tą datą są nadal dopuszczone do obrotu, pod warunkiem spełnienia kryteriów jakościowych.

Szary kolor palety, będący skutkiem naturalnego procesu starzenia się drewna, nie wpływa ujemnie na jej właściwości.



Przykładowe zdjęcie palety rocznej



Przykładowe zdjęcie palety trzyletniej



Przykładowe zdjęcie palety pięcioletniej



Przykładowe zdjęcie palety siedmioletniej

**Palety EPAL są produktem markowym i podlegają ochronie przez Ustawę Prawo Własności Przemysłowej!**

**Standard palet EPAL zdefiniowany jest przez normę europejską EN 13698-1 oraz Regulamin Techniczny EPAL**

**Palety EPAL posiadają następujące cechy charakterystyczne:**

- ściśle określone wymiary zewnętrzne oraz wymiary poszczególnych elementów;
- oznaczenia alfanumeryczne na środkowym wsporniku wg następującego wzoru: NNN-R-MM (numer licencji producenta - rok produkcji - miesiąc produkcji);
- posiadają klamrę kontrolną na środkowym wsporniku (bezwzględnie dla palet nowych) lub gwóźdź certyfikujący (bezwzględnie dla palet naprawionych);
- równe ścięcia wszystkich czterech narożników palety na całej jej wysokości.

Palety EPAL muszą obowiązkowo przejść **termiczną obróbkę fitosanitarną**, co potwierdza **oznaczenie IPPC** na środkowym wsporniku. Wilgotność nowych palet nie może przekraczać **22%**.

Palety po naprawie muszą nadal spełniać kryteria techniczne i jakościowe.

#### Wymiary nominalne elementów palety EPAL:

Nr	Element	Ilość elementów	Wymiary przy 22% wilgotności drewna		
			Długość	Szerokość	Grubość
1	Deska górna skrajna	2	1200	145	22
2	Deska górna środkowa	1	1200	145	22
3	Deska górna pośrednia	2	1200	100	22
4	Wzdłużnica	3	800	145	22
5	Deska dolna skrajna	2	1200	100	22
6	Deska dolna środkowa	1	1200	145	22
7	Wspornik zewnętrzny	6	145	100	78
8	Wspornik środkowy	3	145	145	78

Wszystkie wymiary w milimetrach, zgodnie z normą EN 13698-1 oraz Regulaminem Technicznym EPAL.